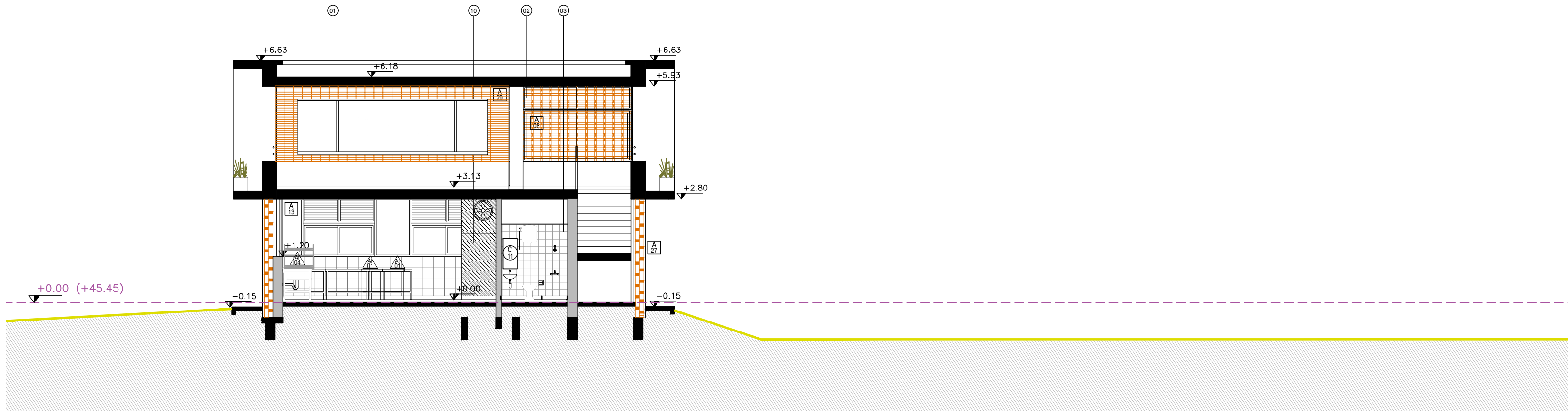


CORTE HH
Esc. 1/100



CORTE AA
Esc. 1/100

TERMINACIONES
REFERENCIAS

- 01 - HORMIGÓN VISTO SEGÚN MCP
- 02 - MURO DE LADRILLO SEGÚN PLANILLA DE MUROS.
- 03 - CERÁMICA BLANCA 20X20CM SEGÚN MCP.
- 04 - BALDOSA MONOLITICA MONOCAPA30X30 SEGÚN MCP
- 05 - ABERTURA SEGUN PLANILLA
- 06 - HERRERIA SEGUN PLANILLA
- 07 - REVOQUE INTERIOR (DOS CAPAS: GRUESA+FINA)
TERMINACION PINTADO SEGUN MCP
- 08 - VENTILACION (VER DETALLE INTEGRAL)
- 09 - PAVIMENTO DE HORMIGON FRATASADO SEGUN MCP
- 10 - CHAPA ACERO INOX SEGUN MCP
- 11 - CIELORRASO DE HORMIGON VISTO
- 12 - PAVIMENTO DE EPDM SEGUN MCP
- 13 - PAVIMENTO MONOLITICO LAVADO DE CANTO RODADO SEGUN MCP
- 14 - CARPINTERIA SEGUN PLANILLAS
- 15 - ESTRUCTURA METALICA SEGUN PLANOS ESTRUCTURA
- 16 - MACETAS DE HORMIGON VISTO
- 17 - TENSORES SEGUN DETALLE CORTE INTEGRAL

NOTA IMPORTANTE:
EL DISEÑO DE LOS MUROS DE LADRILLO DE PRENSA VISTO DE TODAS LAS FACHADAS SE AJUSTAN A LAS MEDIDAS DEL LADRILLO INDICADO EN MCP.
CUALQUIER MODIFICACION EN LA PIEZA DEL LADRILLO O EN EL DISEÑO PROPUESTO SE DEBERÁ CONSULTAR A LOS ARQ. PROYECTISTAS DE PAEPU.

EN TODOS LOS MUROS VISTOS LA JUNTA SERÁ CORRIDA

VER DETALLES DE MUROS EN PLANTA ALBAÑILERIA

REVISION	DESCRIPCION	FECHA	APROBADO

A.N.E.P

P.A.E.P.U

COMPONENTE PLANTA FISICA

AREA DE PROYECTOS

OBRA

ESCUELA N°161 SAYAGO

DEPARTAMENTO DE MONTEVIDEO

FACHADAS Y CORTES

LXX/Ltotal

FECHA: 2023

ESCALA: VARIAS

ARCHIVO

ESPACIOS EXTERIORES

COORD. PLANTA FISICA

ARQ. M. VAZQUEZ

PROYECTISTA

ARQ. N. CORDERO / ARQ. J. GILARDON

COORD. PROYECTO

ARQ. LUCIA LOMBARDI

COLABORADOR